

Pressure REGULATORS

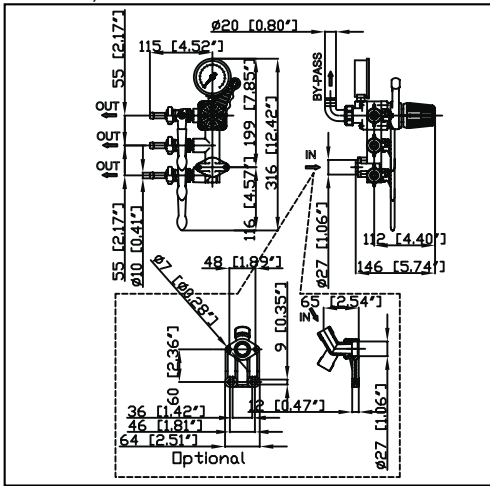
РЕГУЛЯТОРЫ давления - DRUCKREGLER


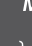

N.P.R. 45 (50 Bar)

Die- cast anodized aluminium body, valve seat, poppet and parts in contact with spray materials made up of stainless steel, HPS® diaphragm.

Корпус из отлитого под давлением анодированного алюминия, седло, затвор и другие внутренние части, контактирующие с химическим продуктом, из нержавеющей стали, разделительная мембрана из HPS®.

Gehäuse aus eloxiertem druckgegossenen Aluminium, Ventilsitz, Klappe und andere flüssigkeitsberührende interne Bauteile aus Edelstahl, Trennmembran aus HPS®.



Ref.	NR. 	MAX 	MAX 
17.9853.97.3	2	90 l/min	50 bar
93.9852.97.3	3	24 USGPM	725 P.S.I.



Fitted with: ПОСТАВЛЯЕТСЯ С: *Deliefert mit:*

Glycerine filled pressure gauge, pressure hose tail dia. 10 mm, by-pass hose tail dia. 20 mm

Манометром, заправленным глицерином, напорным штуцером diam. 10 мм., обводным штуцером diam. 20 мм.

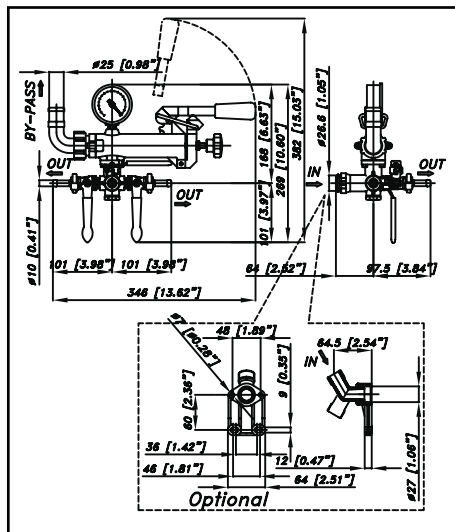
Manometer, glycerinedämpft, Schlauchstutzen auf Druckleitung Durchmesser 10 mm, Schlauchstutzen auf Bypass Durchmesser 20 mm




V.R.P. 85 (50 Bar)

Die- cast anodized aluminium body, parts in contact with spray materials in stainless steel

Корпус из отлитого под давлением анодированного алюминия, другие внутренние части, контактирующие с химическим продуктом, из нержавеющей стали.

Gehäuse aus eloxiertem druckgegossenen Aluminium, andere flüssigkeitsberührende interne Bauteile aus Edelstahl.



Ref.	NR. 	MAX 	MAX 
98.9864.97.3	3	180 l/min 48 USGPM	50 bar 725 P.S.I.



Fitted with: ПОСТАВЛЯЕТСЯ С: *Deliefert mit:*

Glycerine filled pressure gauge, pressure hose tail dia. 10 mm, by-pass hose tail dia. 25 mm

Манометром, заправленным глицерином, напорным штуцером diam. 10 мм., обводным штуцером diam. 25 мм.

Manometer, glycerinedämpft, Schlauchstutzen auf Druckleitung Durchmesser 10 mm, Schlauchstutzen auf Bypass Durchmesser 25 mm

They can be mounted direct to the pump or remote mounted - Предназначаются для прямого или дистанционного подключения к насосу.

Vorgerüstet für direkten Anschluss an die Pumpe oder mit Fernsteuerung

To fit the regulator direct to the pumps CK110-120-CKS110-C146 order kit part nr. 31.8744.97.3 - Для подключения регуляторов к насосам: CK110-120-CKS110-C146 заказывайте комплект для подключения клапана код. 31.8744.97.3 - *Zum Anschluss der Druckregler an die Pumpen: CK110-120-CKS110-C146 Kit für Ventilanschluss Best.Nr. 31.8744.97.3 verlangen.*

To fit the regulator direct to the pumps C53 order kit part nr. 31.8743.97.3 - Для подключения регуляторов к насосам C53 заказывайте комплект для подключения клапана код. 31.8743.97.3 *Zum Anschließten der Druckregler an die Pumpen C53 Kit für Ventilanschluss Best.Nr. 31.8743.97.3 verlangen.*

Pressure REGULATORS

РЕГУЛЯТОРЫ давления - DRUCKREGLER

REMOTE MOUNTING KIT FOR PRESS. REGULATOR (OPT)

КОМПЛЕКТ А.С.Д. ДЛЯ РЕГУЛЯТОРОВ (по заказу)
KIT A.C.D. FÜR DRUCKREGLER (Opt.)



KIT A.C.D.	Regulator Регулятор Druckregler	Pumps Насосы Pumpen
31.8911.97.3 (G.1/2")	Karin	PA 330.1 - 430.1 - 408 - 508 - C35
	Sting	PA 330.1 - 430.1 - 408 - 508 - 608
	N.P.R.45	C35 - 53
31.8912.97.3 (G.3/4")	Sting	PA 730.1 - 830
	N.P.R.45	PA/S 908 - C75
	V.R.P.85	IDB - PA/S 1108 - 1250 - 124 - 144 - 154 C 146 - 220 CK 110 - 170

Discharge kit (pump side) - НАПОРНЫЙ КОМПЛЕКТ СО СТОРОНЫ НАСОСА - Kit pumpenseitiger Druckanschluss

Mod.	Ø	Cod.	STD./OPT.	Mod.	Ø	Cod.	STD./OPT.
PA 330.1 - C35	G 1/2	31.8916.97.3	0	PA730.1-830-C75	G 3/4	31.8917.97.3	S
PA 430.1 - 530		31.8916.97.3	S	IDB 1100-1250		35.0018.28.2	S
C53		83.5051.10.2S	S	PA/S 908-1108-1250-124-144-154-IDB 1400-1600-1800-2000 PPS 100 - 140 - 160		83.5063.00.2	S
				CK110-120-C146-220		83.5060.35.2	0

REMOTE MOUNTING KIT FOR PRESS.REGULATOR MOBY – 2 OUTLETS G.1/2 (OPT)

КОМПЛЕКТ А.С.Д. ДЛЯ РЕГУЛЯТОРА МОВУ - 2 ВЫХОДА G. 1/2 (по заказу)
KIT A.C.D. FÜR DRUCKREGLER MOBY – 2 AUSGÄNGE G. 1/2 (Opt.)



KIT A.C.D.	Regulator Регулятор Druckregler	Pumps Насосы Pumpen
24.6021.97.3	Moby	PPS PA/S 908 - 1108 - 1250 - 124 - 144 - 154 IDB CK110 - 120 C146 - 220

Pump side kit - НАПОРНЫЙ КОМПЛЕКТ СО СТОРОНЫ НАСОСА Kit pumpenseitiger Druckanschluss

Mod.	Ø	Cod.	STD./OPT.
PA/S 908-1108-1250-124-144-154 IDB 1400-1600-1800-2000 - PPS 100 - 140 - 160	G 3/4	83.5063.00.2	S
CK110-120-C146-220		83.5060.35.2	0
IDB 1100-1250		35.0018.28.2	S