

# POLY Series

 **126** **33.3**  
l/min USGPM

 **150** **39.6**  
l/min USGPM

 **15** **218**  
bar P.S.I.

**Pompe a 3 membrane-pistone semidrauliche**

Three piston semi-hydraulic diaphragm pump.

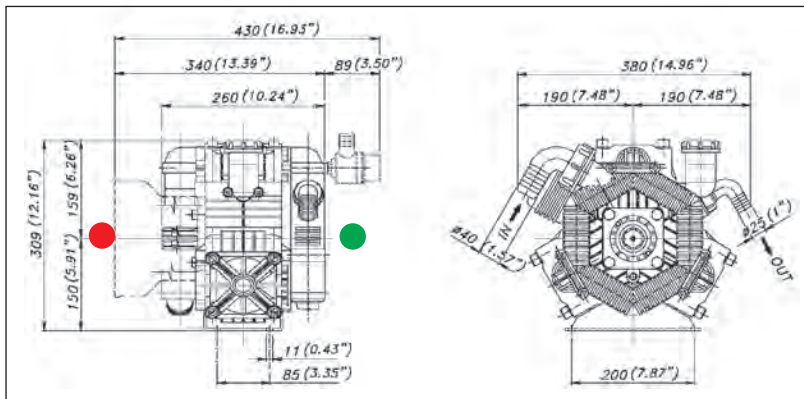
Мембранно-поршневой насос с 3 полугидравлическими узлами

## POLY 2120

**62.6050.97.3 - VS**  
**62.6051.97.3 - VDA**  
**62.6052.97.3 - VD**  
**62.6053.97.3 - VA**  
**62.6055.97.3 - VC**

## POLY 2150

**62.6117.97.3 - VS**  
**62.6118.97.3 - VDA**  
**62.6119.97.3 - VD**  
**62.6121.97.3 - VA**  
**62.6130.97.3 - VC**

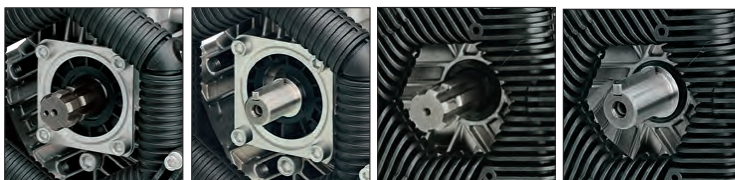





**Optional - Optional - По заказу**  

**TABELLA RENDIMENTI - PERFORMANCE CHART - ТАБЛИЦА ПРОИЗВОДИТЕЛЬНОСТИ**

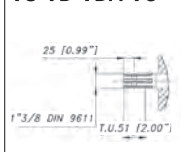
POLY 2120	g/min; R.P.M.; об/мин								POLY 2150	g/min; R.P.M.; об/мин							
g/min R.P.M. → об/мин;	400		450		500		550		g/min R.P.M. → об/мин;	400		450		500		550	
BAR P.S.I.	L/min USGPM	KW HP	L/min USGPM	KW HP	L/min USGPM	KW HP	L/min USGPM	KW HP	BAR P.S.I.	L/min USGPM	KW HP	L/min USGPM	KW HP	L/min USGPM	KW HP	L/min USGPM	KW HP
2 29	92 24,2	0,4 0,5	103 27,2	0,4 0,5	115 30,3	0,4 0,6	126 33,3	0,5 0,7	2 29	109 28,8	0,4 0,6	123 32,4	0,5 0,6	136 36,0	0,5 0,7	150 39,6	0,6 0,8
5 72,5	91 24,0	0,9 1,2	102 27,0	1,0 1,3	114 30,0	1,1 1,5	125 33,0	1,2 1,6	5 72,5	108 28,4	1,1 1,4	121 32,0	1,2 1,6	135 35,5	1,3 1,8	148 39,1	1,5 1,9
10 145	90 23,8	1,8 2,4	101 26,8	2,0 2,7	113 29,8	2,2 3,0	124 32,8	2,4 3,3	10 145	105 27,9	2,1 2,8	119 31,3	2,3 3,1	132 34,8	2,6 3,5	145 38,3	2,8 3,8
15 218	89 23,4	2,6 3,5	100 26,4	2,9 3,9	111 29,3	3,3 4,4	122 32,2	3,6 4,8	15 218	104 27,5	3,1 4,1	117 30,9	3,4 4,6	130 34,3	3,8 5,1	143 37,8	4,2 5,6

**ALBERO POMPA - PUMP SHAFT - ВАЛ НАСОСА**

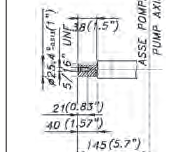


 **ANT.** - FRONT - ПЕР.  **ANT.** - FRONT - ПЕР.  **POST.** - REAR - ЗАД.  **POST.** - REAR - ЗАД.

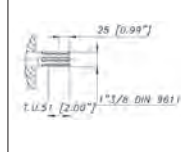
### VS-VD-VDA-VC



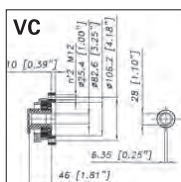
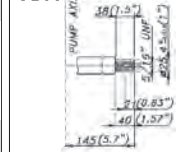
### VA




### VD



### VDA



 **POST.** - REAR - ЗАД.

### Caratteristiche tecniche

Specifications

Технические характеристики

g/min; R.P.M.; об/мин;	g/min.	R.P.M.	550	550
<b>Potenza - Power - Мощность</b>	<b>KW</b>	<b>HP</b>		
<b>Peso - Weight - Вес</b>	<b>Kg</b>	<b>lb</b>	19	41,8
<b>Dislivello aspirazione</b> Negative pressure Перепад уровня при всасывании	<b>MAX</b>		<b>mt</b>	<b>ft</b>
	<b>Servizio discontinuo</b> Discontinuous service - Прерывистая работа		<b>mt</b>	<b>ft</b>
<b>Ø Aspirazione - Ø Intake - Ø Вход</b>	<b>mm</b>	<b>in</b>	40	1 9/16
<b>Ø Mandata - Ø High pressure - Ø Выход</b>	<b>mm</b>	<b>in</b>	25	1"
<b>Max. Temperatura - MAX Temperature - Макс Температура</b>	<b>°C</b>	<b>°F</b>	60	140
<b>Tipo olio - Oil type - Тип масла</b>	<b>SAE</b>	<b>W</b>	30	30
<b>Capacità olio - Oil capacity - Объем масла</b>	<b>lt</b>	<b>U.S.G.</b>	1	0,26