

POLY Series

 **126** **33.3**
l/min USGPM

 **150** **39.6**
l/min USGPM

 **15** **218**
bar P.S.I.

Pompe a 3 membrane-pistone semidrauliche

Three piston semi-hydraulic diaphragm pump.

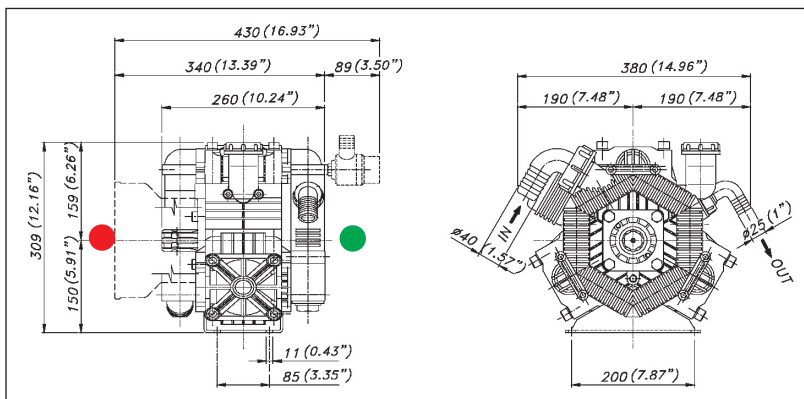
Мембранно-поршневой насос с 3 полугидравлическими узлами

POLY 2120

62.6050.97.3 - VS
62.6051.97.3 - VDA
62.6052.97.3 - VD
62.6053.97.3 - VA
62.6055.97.3 - VC

POLY 2150

62.6117.97.3 - VS
62.6118.97.3 - VDA
62.6119.97.3 - VD
62.6121.97.3 - VA
62.6130.97.3 - VC

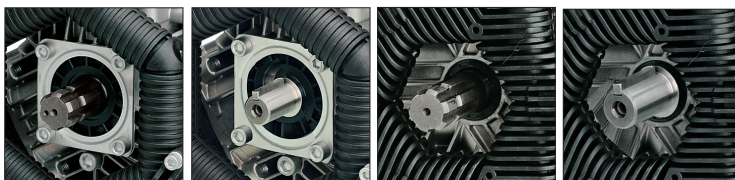


Optional - Optional - По заказу



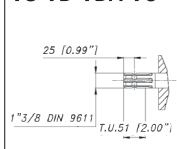
TABELLA RENDIMENTI - PERFORMANCE CHART - ТАБЛИЦА ПРОИЗВОДИТЕЛЬНОСТИ																			
POLY 2120		g./min; R.P.M.; об/мин								POLY 2150		g./min; R.P.M.; об/мин							
g/min R.P.M. → об/мин;		400		450		500		550		g/min R.P.M. → об/мин;		400		450		500		550	
BAR	P.S.I.	L/min USGPM	KW HP	L/min USGPM	KW HP	L/min USGPM	KW HP	L/min USGPM	KW HP	BAR	P.S.I.	L/min USGPM	KW HP	L/min USGPM	KW HP	L/min USGPM	KW HP	L/min USGPM	KW HP
2	29	92	0.4	103	0.4	115	0.4	126	0.5	2	29	109	0.4	123	0.5	136	0.5	150	0.6
		24,2	0,5	27,2	0,5	30,3	0,6	33,3	0,7			28,8	0,6	32,4	0,6	36,0	0,7	39,6	0,8
5	72,5	91	0,9	102	1,0	114	1,1	125	1,2	5	72,5	108	1,1	121	1,2	135	1,3	148	1,5
		24,0	1,2	27,0	1,3	30,0	1,5	33,0	1,6			28,4	1,4	32,0	1,6	35,5	1,8	39,1	1,9
10	145	90	1,8	101	2,0	113	2,2	124	2,4	10	145	105	2,1	119	2,3	132	2,6	145	2,8
		23,8	2,4	26,8	2,7	29,8	3,0	32,8	3,3			27,9	2,8	31,3	3,1	34,8	3,5	38,3	3,8
15	218	89	2,6	100	2,9	111	3,3	122	3,6	15	218	104	3,1	117	3,4	130	3,8	143	4,2
		23,4	3,5	26,4	3,9	29,3	4,4	32,2	4,8			27,5	4,1	30,9	4,6	34,3	5,1	37,8	5,6

ALBERO POMPA - PUMP SHAFT - ВАЛ НАСОСА

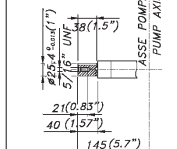


● ANT. - FRONT - ПЕР. ● ANT. - FRONT - ПЕР. ● POST. - REAR - ЗАД. ● POST. - REAR - ЗАД.

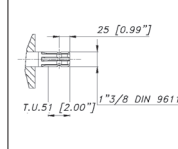
VS-VD-VDA-VC



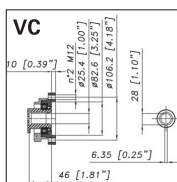
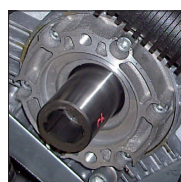
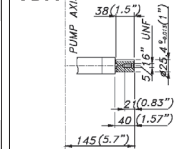
VA



VD



VDA



● POST. - REAR - ЗАД.

Caratteristiche tecniche

Specifications

Технические характеристики

g/min; R.P.M.; об/мин;	g/min.	R.P.M.	550	550
Potenza - Power - Мощность	KW	HP		
Peso - Weight - Вес	Kg	lb	19	41,8
Dislivello aspirazione Negative pressure Перепад уровня при всасывании	MAX	mt	ft	1,5 4,9
	Servizio discontinuo Discontinuous service - Прерывистая работа	mt	ft	3 9,8
Ø Aspirazione - Ø Intake - Ø Вход	mm	in	40	1 9/16
Ø Mandata - Ø High pressure - Ø Выход	mm	in	25	1"
Max. Temperatura - MAX Temperature - Макс Температура	°C	°F	60	140
Tipo olio - Oil type - Тип масла	SAE	W	30	30
Capacità olio - Oil capacity - Объем масла	lt	U.S.G.	1	0,26